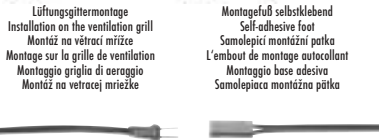
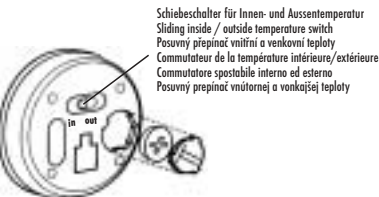


Entfernen Sie die Schutzfolie  
Remove the protective foil  
Odstraňte ochrannou fólii  
Enlevez la feuille protectrice  
Togliete la fodera (imballaggio)  
Odstraňte ochrannú fóliu



Lüftungsgittermontage  
Installation on the ventilation grill  
Montáž na větrací mřížce  
Montage sur la grille de ventilation  
Montaggio griglia di aeraggio  
Montáž na vetracej mriežke



Schiebeschalter für Innen- und Aussentemperatur  
Sliding inside / outside temperature switch  
Posuvný prepínač vnútornej a vonkajšej teploty  
Commutateur de la température intérieure/extérieure  
Commutatore spostabile interno ed esterno  
Posuvný prepínač vnútornej a vonkajšej teploty



Art.Nr. 73396

## Digital Innen-Aussenthermometer

**Anleitung:** Entfernen Sie die Schutzfolie von der Vorderseite des Thermometers. Öffnen Sie den Batteriefachdeckel und entfernen Sie den Schutzstreifen zum Aktivieren der Batterie. Schließen Sie den Deckel wieder wie in der Abbildung gezeigt. Stellen Sie auf der Rückseite in oder out ein. Der Temperaturbereich liegt zwischen -50 °C bis 50 °C bzw. -58 out bis 122 °F. Der Außentemperaturfühler sollte hinter der vorderen Stoßstange montiert werden, um nicht dem Fahrtwind ausgesetzt zu sein. Aussentemperatursensorkabel mit Steckkupplung für einfachen Ein- und Ausbau. Bei erforderlichem Batteriewechsel verwenden Sie eine LR44-Batterie oder gleichwertige Batterie.

**An der Konsole:** Bringen Sie die Halterung an dem Thermometer wie in der Abbildung dargestellt an. Ziehen Sie den Schutzfilm von der Klebefläche auf der Rückseite ab und bringen Sie das ganze auf einer sauberen, trockenen Oberfläche an. Das Thermometer kann nun entfernt werden, während die Halterung am Anbringungsort verbleibt.

**Nützlicher Hinweis:** Nach dem Aufkleben ein halbe Stunde warten, damit die Klebeverbindung sich festigen kann.

**An der Lüftung:** Bringen Sie die Cliphalterung an dem Thermometer wie in der Abbildung dargestellt an. Befestigen Sie das ganze an dem Lüftungsgitter.  
**Hinweis:** Die Cliphalterung kann entweder horizontal oder waagrecht angebracht werden.



Art.Nr. 73396

## Thermometer: inside / outside, digital

**Installation Instructions:** Remove the protective foil from the front side of the thermometer. To activate the battery, open the battery compartment and remove the protective strip. Close the cover as indicated in the figure. Set in or out at the back.

Temperature range: -50°C to 50°C / -58 out to 122°F. When used in your car, make sure that the outside sensor is not influenced by wind or engine heat when driving. Most precise temperature display may be achieved when placed on the inside of the front bumper.

When using this thermometer in your household, make sure that the sensor is not exposed to direct sunlight. Outside temperature sensor cord with a connector for easy installation and removing. If necessary, replace the battery with an LR44 battery or with a battery of similar type.

**On the console:** Fasten the holder onto the thermometer (see figure). Remove the protective film from the adhesive surface at the back side and fix the thermometer onto clean and dry surface. Now, you can remove the thermometer: the holder remains at the spot of fixation.

**Important cautions:** After sticking the thermometer, wait for half an hour to let the connection harden.

**On the ventilation grill:** Fasten the clip onto the thermometer (see figure). Install the thermometer onto the ventilation grill.

**Note:** The clip may be fastened either horizontally or vertically.



Art.Nr. 73396

## Teploměr vnitřní / venkovní digitální

**Návod:** Z přední části teploměru odstraňte ochrannou fólii. Pro aktivaci baterie otevřete kryt prostoru pro baterii a odstraňte ochranný pásek. Kryt opět uzavřete tak, jak je znázorněno na obrázku. Na zadní části nastavte in nebo out. Rozsah teploty leží mezi -50°C až 50°C příp. -58 out až 122°F. Při použití v autě dbejte na to, aby venkovní senzor nebyl vystaven větru za jízdy nebo teplu od motoru. Co nejpřesnějšího zobrazení teploty lze dosáhnout při upevnění na vnitřní straně předního nárazníku. Při použití tohoto teploměru v domácnosti dodržte, aby senzor nebyl vystaven přímému slunečnímu záření. Kabel senzoru venkovní teploty s konektorem pro snadnou montáž a demontáž. V případě nutnosti výměny baterie použijte baterii LR44 nebo podobnou.

**Na konzole:** Držák upevněte na teploměr tak, jak je znázorněno na obrázku. Z lepicí plochy na zadní části odstraňte ochranný film a vše upevněte na čistý, suchý povrch. Teploměr lze nyní odejmout, držák zůstane v místě upevnění.

**Užitečné upozornění:** Po nalepení počkejte půl hodiny, aby se lepený spoj uchytil.  
**Na větrací mřížce:** Úchytný klips upevněte na teploměr tak, jak je znázorněno na obrázku. Vše upevněte na větrací mřížku.  
**Upozornění:** Úchytný klips lze upevnit buď horizontálně nebo vertikálně.



Art.Nr. 73396

## Thermomètre digital intérieur/extérieur

**Mode d'emploi:** Enlevez la feuille protectrice de l'écran. Pour activer la pile ouvrez le couvercle de l'espace aux piles et enlevez le ruban de protection. Remettez le couvercle selon l'image. Réglez in ou out sur la partie de derrière. La gamme de mesure se trouve entre -50°C et 50°C ou bien entre -58 et 122°F. En utilisant ce thermomètre dans la voiture veillez à ne pas exposer le senseur extérieur au vent ou à la chaleur causée par le moteur. Pour obtenir la plus exacte température, fixez le senseur de la température extérieure derrière le pare-chocs. En utilisant ce thermomètre dans la maison veillez à ne pas exposer le senseur au soleil direct. Le câble du senseur de la température extérieure avec un connecteur pour un montage et un démontage facile. En cas de besoin changez la pile pour une LR44 ou une pile semblable.

**Sur une console:** Fixez la poignée du thermomètre selon l'image. Enlevez la feuille protectrice de la partie de derrière et collez sur une surface propre et sèche. Le thermomètre est maintenant détachable, la poignée reste collée sur l'endroit choisi.

**L'avertissement utile:** Attendez une demie heure après avoir colé, pour que la jointure soit solide.  
**Sur la grille de ventilation:** Fixez le clip sur le thermomètre selon l'image. Fixez tous sur la grille de ventilation.  
**Avertissement:** Le clip est fixable dans la position horizontale ou verticale.



Art.Nr. 73396

## Termometro digitale interno / esterno

**Istruzioni:** Togliere la foglia di protezione dalla parte anteriore del termometro. Per l'attivazione della batteria aprire il coperchio dello spazio per batteria e togliere il nostro di protezione. Richiudere il coperchio in modo che è raffigurato sull'immagine. Sulla parte posteriore impostare in oppure out. Il campo di temperatura si trova tra -50°C fino a 50°C eventualmente -58 out fino a 122°F. Nell'utilizzo in automobile osservare che il sensore esterno non sia esposto al vento durante il viaggio oppure al caldo del motore. Si può ottenere la più precisa visualizzazione della temperatura nel fissaggio sul lato interno del paraurti anteriore. Utilizzando il presente termometro in casa bisogna osservare che il sensore non sia esposto ai raggi di sole diretti. Il cavo del sensore della temperatura esterna con il connettore per il montaggio e smontaggio facile. In caso di necessità della sostituzione della batteria bisogna utilizzare la batteria LR44 oppure simile.

**Sulla console:** Fissare il portatermometro in modo come è raffigurato sull'immagine. Togliere la pellicola di protezione dalla superficie da incollare della parte posteriore e fissare tutto sulla superficie pulita ed asciutta. Adesso il termometro può essere tolto, il portatermometro rimane sul posto di fissaggio.

**Avvertenza utile:** Dopo l'incollatura bisogna aspettare mezz'ora per fare attaccare il giunto incollato.  
**Sulla rete di ventilazione:** La dip di attacco deve essere fissata al termometro in modo che è raffigurato sull'immagine. Fissare tutto sulla rete di ventilazione.  
**Avvertenza:** La dip di attacco può essere fissata sia orizzontalmente che verticalmente.



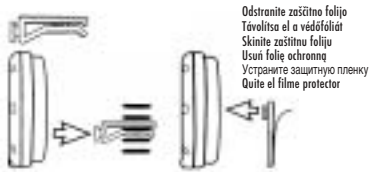
Art.Nr. 73396

## Teplomer vnútorný / vonkajší digitálny

**Návod:** Z prednej časti teplomeru odstráňte ochrannú fóliu. Pre aktiváciu batérie otvorte kryt priestoru pre batériu a odstráňte ochrannú pásku. Kryt opäť uzatvorte tak, ako je znázornené na obrázku. Na zadnej časti nastavte in alebo out. Rozsah teploty leží medzi -50°C až 50°C príp. -58 out až 122°F. Pri použití v aute dbajte na to, aby vonkajší senzor nebol vystavený vetru počas jazdy alebo teplu od motora. Čo najpresnejšieho zobrazenia teploty je možné dosiahnuť pri upevnení na vnútornej strane predného nárazníku. Pri použití tohto teplomeru v domácnosti dodržte, aby senzor nebol vystavený priamemu slnečnému žiareniu. Kábel senzora vonkajšej teploty s konektorom pre jednoduchú montáž a demontáž. V prípade nutnosti výmeny batérie použijte batériu LR44 alebo podobnú.

**Na konzole:** Držadlo na teplomere upevnite tak, ako je znázornené na obrázku. Z lepiacej plochy na zadnej časti odstráňte ochranný film a všetko upevnite na čistý, suchý povrch. Teplomer je možné teraz odobrať, držadlo zostane v mieste upevnenia.

**Užitočné upozornenie:** Po nalepení počkajte pol hodiny, aby sa lepený spoj uchytil.  
**Na vetracej mriežke:** Úchytnú klipsu na teplomere upevnite tak, ako je znázornené na obrázku. Všetko upevnite na vetráciu mriežku.  
**Upozornenie:** Úchytnú klipsu je možné upevniť buď horizontálne alebo vertikálne.



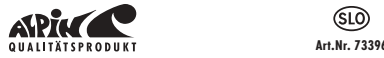
Odstranite zaščitno folijo  
Távolítsa el a védőfóliát  
Skinite zaščitnu foliju  
Usuń folię ochronną  
Устраните защитную пленку  
Quite el filme protector

Montaža na značni mrežici  
Felszerelés a szellőzőrácsra  
Montaža na rešetku za provjetravanje  
Montaż na kratce wentylacyjnej  
Montaje en la rejilla de ventilación

Samolepilna montažna peta  
Őnragadó szerelési talp  
Samolepljiv element za pričvršćenje  
Samoprzylepna stopka montażowa  
Клейкая монтажная ножка  
Tope de montaje autoadhesivo



Premično stikalo za preklap notranje in zunanje temperature  
Tolókapcsoló a külső és belső hőmérsékletre való átkapcsolásra  
Pomični gumb za prebacivanje - vanjska i unutarnja temperatura  
Przełącznik suwakowy temperatury wewnętrznej oraz zewnętrznej  
Передвижной переключатель внутренней и наружной температуры  
Interruptor deslizante de la temperatura interna y externa



## Notranji / zunanji digitalni termometer

**Navodila:** Iz srednjega dela termometra odstranite zaščitno folijo. Za aktivacijo baterije odprite pokrov mesta za baterijo in odstranite zaščitni trak. Pokrov spet zaprite tako, kot je prikazano na sliki. Na zadnjem delu nastavite in (znotraj) ali out (zunaj). Območje temperature leži med -50 ° C in 50 ° C oz. -58 out do 122 ° F. Pri uporabi v avtomobilu pazite na to, da zunanje tipalo med vožnjo ni izpostavljeno vetru ali toploti od motorja. Čim bolj natančen prikaz temperature lahko dosežete z namestitvijo tipala na notranjo stran srednjega odbijača. Pri uporabi tega termometra v gospodinjstvu upoštevajte, da tipalo ne izpostavite neposrednemu soncu. Kabel tipala zunanje temperature z vtičem za enostavno montažo in demontažo. V primeru potrebe zamenjati baterijo - uporabite baterijo LR44 ali podobno.

**Na konzoli:** Držalo pritrdite na termometer tako, kot je prikazano na sliki. Iz lepilne površine na zadnjem delu odstranite zaščitno folijo in vse pritrdite na čisto, suho površino. Termometer sedaj lahko odstranite, držalo bo ostalo na mestu pritrditve.

**Koristno opozorilo:** Po lepljenju počakajte pol ure, da se lepljeni spoj sprime.

**Na ventilaciji:** Sponko pritrdite na termometer tako, kot je prikazano na sliki. Vse pritrdite na ventilacijo.

**Opozorilo:** Sponko lahko pritrdite vodoravno ali navpično.



## Külső / belső digitális hőmérő

**Használati utasítás:** A hőmérő elülső részéről távolítsa el a védőfóliát. Az elemek aktivációjához nyissa ki az elemtért és távolítsa el a védőszalagot. A tért újra zárja le úgy, ahogy az ábrán látható. A hátsó oldalon állítsa be az in vagy out. Hőmérsékletterjedelem -50°C 50°C között, illetve -58 out 122°F. Autóban való használatkor ügyeljen arra, hogy a külső szenzor nincs kiállítva szél, illetve a motor hőmérsékleti hatásának. A hőmérséklet legpontosabb ábrázolását az első lökhárító belső oldalára való elhelyezéssel érhetjük el. Ezen hőmérő háztartásban való használatakor ügyeljen arra, hogy a szenzor védve legyen a nap sugaraitól. A külső hőmérséklet szenzorjának kábele konnektorral a könnyű le- és felszereléshez. Szükség esetén az elemet cserélje LR44 vagy hasonló elemre.

**A tartón:** a tartót úgy helyezze el a hőmérőre, ahogy ez az ábrán látható. A ragasztófelület hátsó részéről távolítsa el a védőfelületet és erősítse fel tiszta, száraz helyre. A hőmérőt most le lehet venni, a tartó a helyén marad.

**Hasznos figyelmeztetés:** A felragasztás után várjon fél órát, hogy a ragasztott felület megszáradjon.

**Szellőzőrácson:** A fogantyúklipszet erősítse fel a hőmérőre úgy, ahogy ez az ábrán látható. Most mindent erősítsen fel a szellőzőrácsra.

**Figyelmeztetés:** A fogantyúklipszet fel lehet erősíteni vízszintesen vagy függőlegesen.



## Toplomjer unutarnji / vanjski digitalni

**Naputak za montažu:** S prednjeg dijela toplomjera skinite zaštitnu foliju. Za aktiviranje baterije otvorite poklopac prostora za bateriju i skinite zaštitnu traku. Ponovo zatvorite poklopac prema uputama na slici. Na stražnjem dijelu podesite in ili out. Raspon temperature je od -50°C do 50°C, eventualno od -58 do 122°F. Kod korištenja toplomjera u autu pazite da vanjski senzor ne bude izložen vjetru tijekom vožnje niti vrućini iz motora. Najtočniji prikaz temperature ćete postići montiranjem toplomjera na unutarljivoj strani prednjeg branika. Kod korištenja toplomjera u stanu osigurajte da senzor ne bude izložen sunčevim zrakama. Kabel senzora vanjske temperature sa konektorom za jednostavno montiranje i demontiranje. U slučaju potrebe zamijenite staru bateriju baterijom LR44 ili sličnom baterijom.

**Na konzoli:** Držac pričvrstite na toplomjer prema uputama na slici. Skinite zaštitni film sa ljepljive površine na stražnjem dijelu toplomjera i pričvrstite ga na čistu i suhu površinu. Toplomjer sada možete skinuti, držač će ostati na svom mjestu.

**Važno upozorenje:** nakon lijepljenja pričekajte oko pola sata dok spoj ne postane čvrst.

**Na mrežici za provjetravanje:** klip za pričvršćenje pričvrstite na toplomjer prema uputama na slici. Sve pričvrstite na mrežicu za provjetravanje.

**Upozorenje:** klip za pričvršćenje možete pričvrstiti vertikalno ili horizontalno.



## Termometr wewnętrzny / zewnętrzny cyfrowy

**Instrukcja:** Z przedniej części termometra zdejmij folię ochronną. Dla aktywacji baterii otwórz pokrywę gniazda baterii i usuń pasek ochronny. Ponownie zamknij pokrywę w sposób pokazany na rysunku. W tylnej części nastaw in lub out. Zakres temperatury jest między -50°C do 50°C ewent. -58 do 122°F. Podczas używania w samochodzie zadbaj o to, aby czujnik zewnętrzny nie był narażony na działanie wiatru podczas jazdy lub na ciepło silnika. Najbardziej dokładny pomiar można uzyskać w wyniku zamocowania po wewnętrznej stronie przedniego zderzaka. Podczas używania tego oto termometru w domu trzeba zapobiec wystawieniu czujnika na bezpośrednie działanie promieni słonecznych. Kabel czujnika temperatury zewnętrznej ze złączem dla łatwego montażu oraz demontażu. W wypadku potrzeby wymiany baterii użyj baterię LR44 lub podobnego typu.

**Na konsoli:** Uchwyt zamocuj na termometrze w sposób pokazany na rysunku. Z przestrzeni do klejenia z tylnej części usuń folię ochronną i całość zamocuj na suchej, czystej powierzchni. Termometr teraz można zdjąć, uchwyt pozostanie w miejscu zamocowania.

**Pożyteczna rada:** Po naklejeniu zaczekaj pół godziny aby połączenie było trwałe.

**Na kratce wentylacyjnej:** Klips mocujący zamocuj na termometrze w sposób pokazany na rysunku. Całość zamocuj na kratce wentylacyjnej.

**Uwaga:** Klips mocujący można zamocować poziomo lub pionowo.



## Термометр внутренний/ наружный цифровой

**Руководство:** С передней стороны термометра уберите защитную пленку. Для активации батарейки откройте крышку пространства батарейки и уберите защитную ленту. Крышку опять закройте так, как показано на рисунке. На задней части установите "in" или "out". Диапазон температуры находится между -50°C до 50°C или -58 „out“ до 122°F. При использовании в автомобиле следите за тем, чтобы наружный датчик не подвергался воздействию ветру во время движения или тепла от двигателя. Наиболее точное изображение температуры можно получить в случае крепления на внутренней стороне переднего бампера. При использовании данного термометра в домашнем хозяйстве следите за тем, чтобы датчик не подвергался воздействию прямого солнечного излучения. Кабель датчика температуры с разъемом для простого монтажа и демонтажа. В случае необходимости замены батарейки используйте батарейку LR44 или подобную.

**На кронштейне:** Держатель установите на термометр так, как показано на рисунке. С клейкой поверхности на задней части удалите защитную пленку и все прикрепите к чистой, сухой поверхности. Теперь термометр можно снять, держатель, однако, останется на месте крепления.

**Полезная информация:** после приклеивания подождите полчаса для того, чтобы клейкое соединение схватилось.

**На вентиляционной решетке:** Крепежный клипс закрепите на термометре так, как показано на рисунке. Все прикрепите к вентиляционной решетке.

**Предупреждение:** Крепежный клипс можно закрепить горизонтально или вертикально.



## Reloj Jumbo Quartz

**Instrucciones:** Quite el filme protector de la parte delantera. Para activar la batería, abra la cubierta de la batería y quite la cinta protectora. Vuelva a tapar la cubierta de la manera representada en el croquis. En la parte trasera ajuste in u out. La escala de medición se encuentra entre -50°C y 50°C, en su caso -58 out hasta 122°F. Al utilizar en coche hay que situar el sensor exterior de manera que no esté expuesto al viento o calor del motor durante la marcha. La más precisa visualización se obtendrá al situar el sensor en la parte interior del parachoques delantero. Al usar el presente termómetro en su hogar hay que proteger el sensor de la radiación solar directa. Cable del sensor de la temperatura exterior con conector para montaje y desmontaje fácil. En caso de necesidad del cambio de la batería, utilice una batería LR44 o similar.

**En la consola:** fije el soporte del termómetro de la manera representada en el croquis. Quite la cinta protectora de la parte trasera y fíjelo sobre una superficie limpia y seca. Ahora es posible quitar el termómetro y el soporte se quedará en el lugar de la fijación.

**Advertencia útil:** Haberlo pegado, espere aprox. 30 minutos para que se fije la unión.

**En la rejilla de la ventilación:** fije el clip en el termómetro de la manera representada en el croquis. Fije el conjunto en la rejilla de ventilación.

**Advertencia:** el clip se puede fijar tanto vertical como horizontalmente.